

令和2年度 保護者・職員の学校評価結果

令和3年2月10日

※評価基準は5段階で、グラフの左から順に

- 5…十分達成 (白文字)
- 4…ほぼ達成
- 3…普通
- 2…やや不十分(白文字)
- 1…不十分

※グラフは上から順に

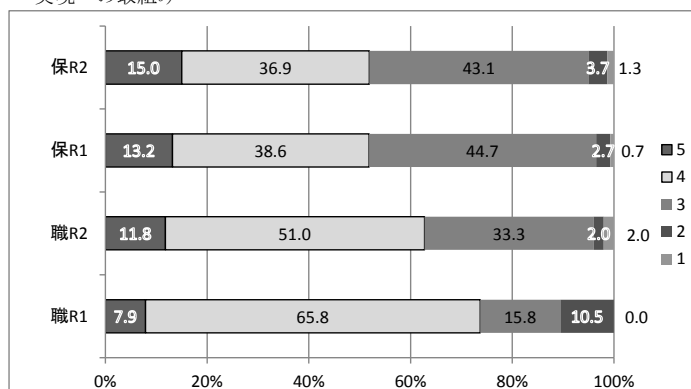
- 保R2 …令和2年度保護者
- 保R1 …令和元年度保護者
- 職R2 …令和2年度職員
- 職R1 …令和元年度職員

回答状況		
R2保護者	602/694	86.7%
R1保護者	546/698	78.2%
R2教職員	51/52	98.1%
R1教職員	38/51	74.5%

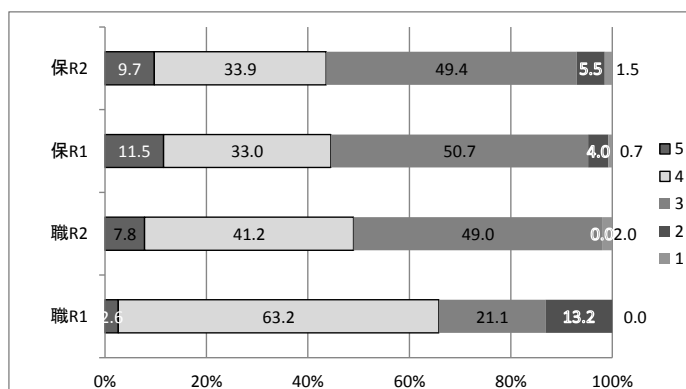
学校経営

重点目標

1 重点目標「高度科学技術社会を牽引する人材育成と自己実現」
実現への取組み

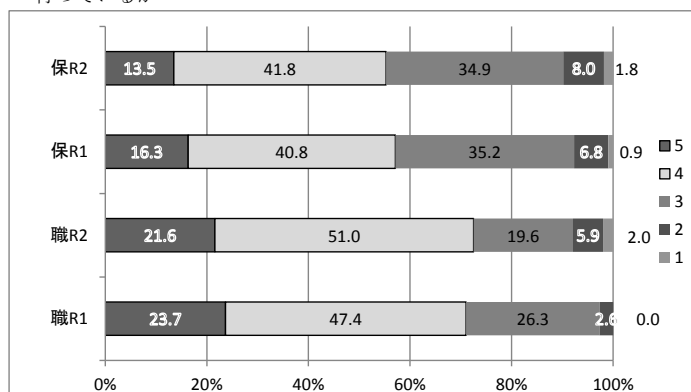


2 その成果はあがっているか

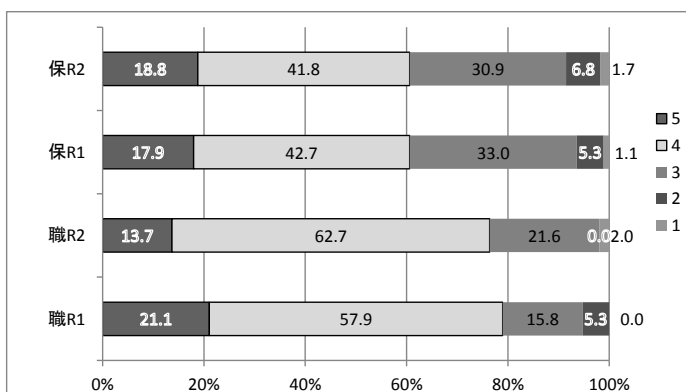


教育内容

3 進路目標達成のため、必要に応じて教育課程の見直しや編成を行っているか

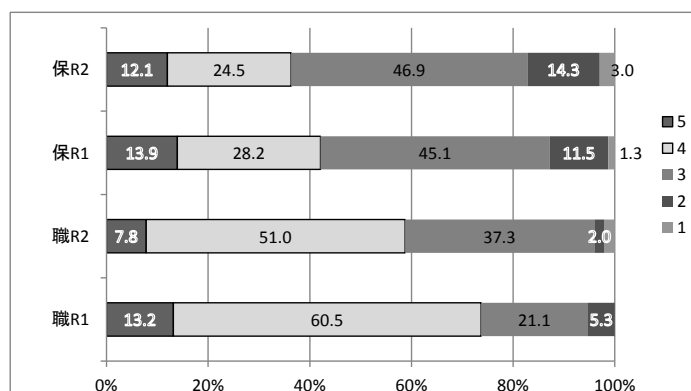


4 教育内容は生徒や保護者の期待に応えているか

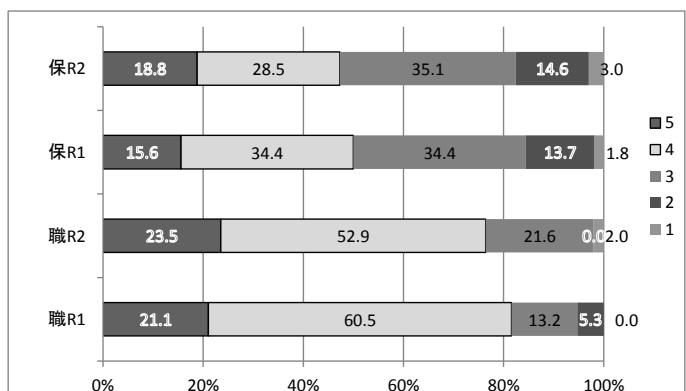


情報発信

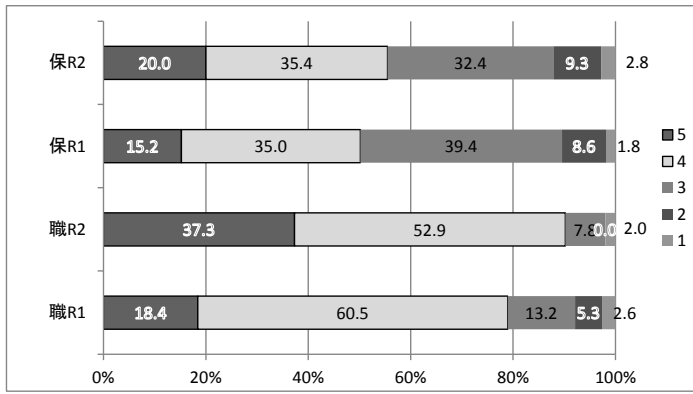
5 校内活動の情報を十分に地域に発信しているか



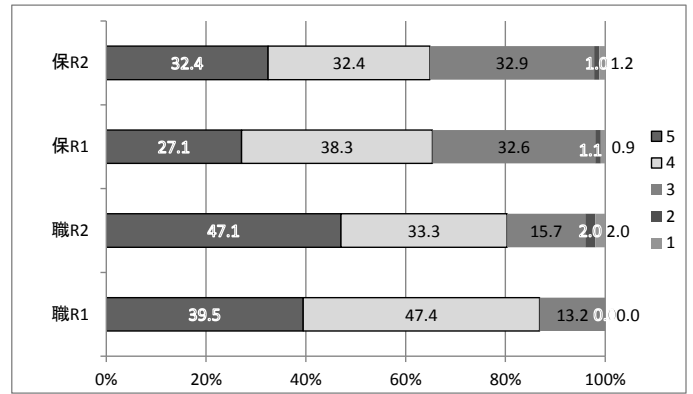
6 学校からの情報や連絡を、適切に保護者に伝えているか



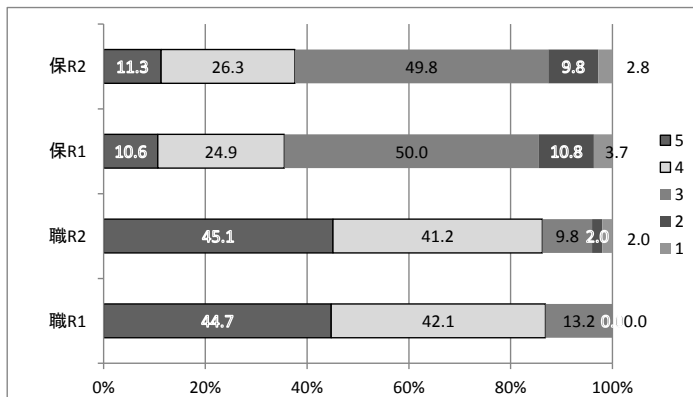
7 学校は生徒の安全や健康を考え、必要な対策をとっているか



8 学校は生徒や保護者の個人情報を適切に取り扱っているか

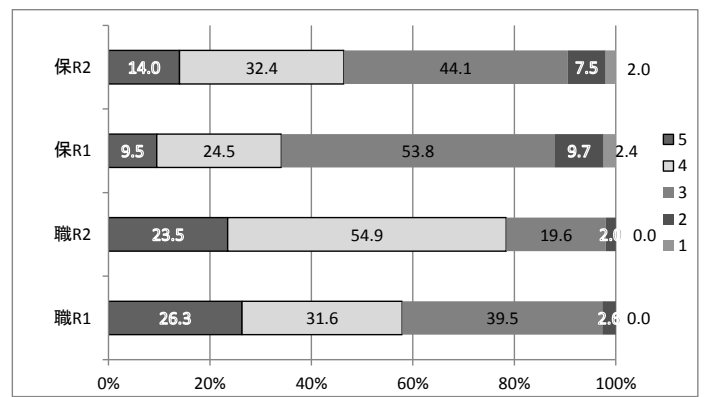


9 施設や設備の安全点検が定期的に行われているか

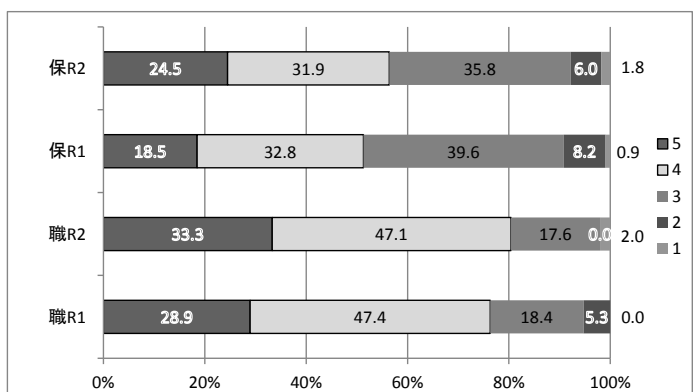


危機管理

10 危機管理体制の周知徹底やマニュアルの見直しや改訂がされているか

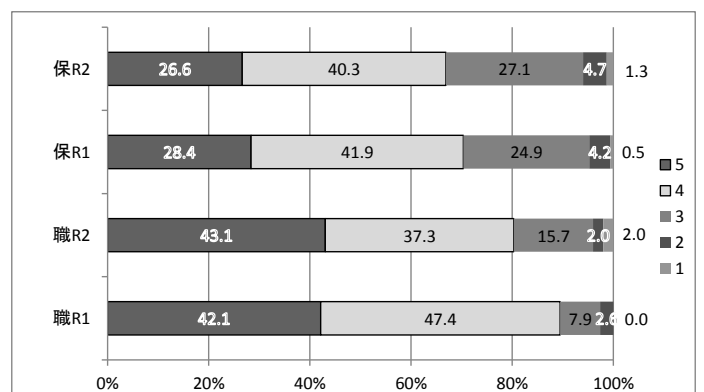


11 家庭や関係諸機関への連絡網が整備されているか



教職員

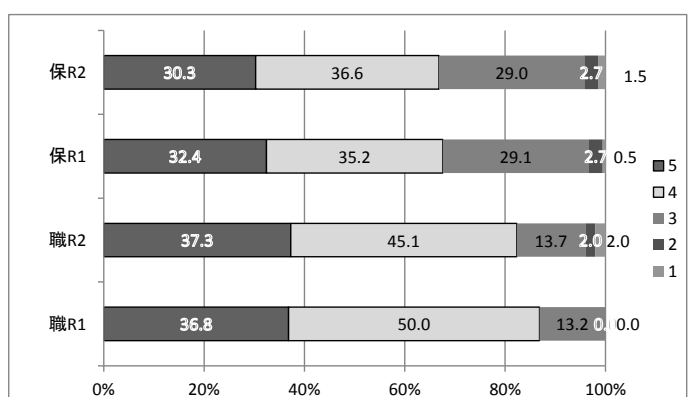
12 教職員は生徒の教育に熱心に取り組んでいるか



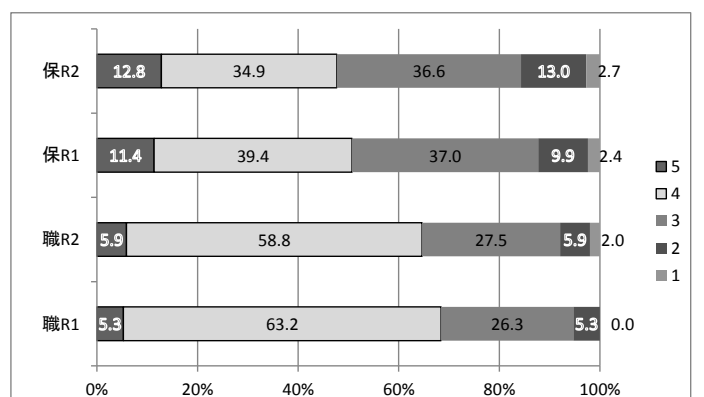
教科指導

授業

13 校内での保護者との対応や電話の応対、教職員の態度や対応が適切か

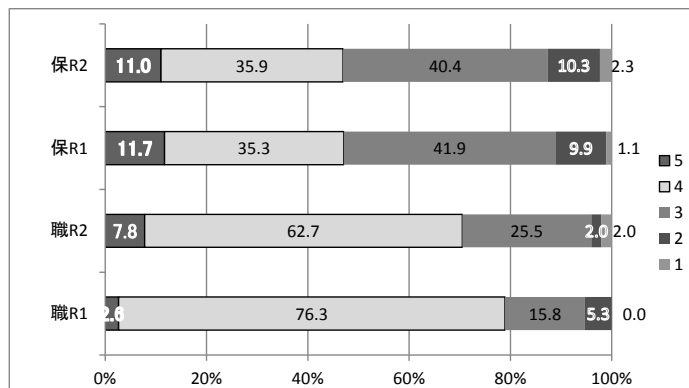


14 生徒は授業に満足し、学力向上は達成されているか

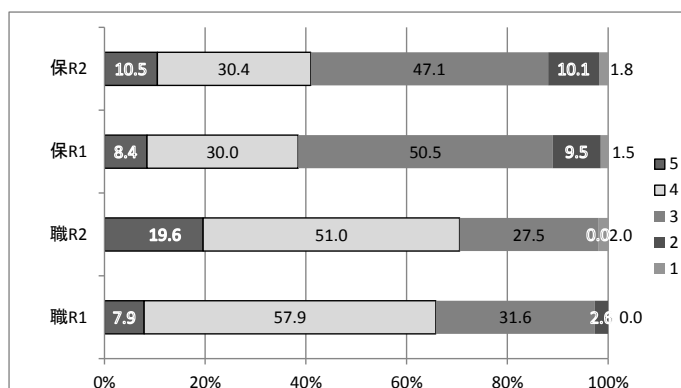


授業

15 生徒の興味や意欲を引き出す工夫はされているか

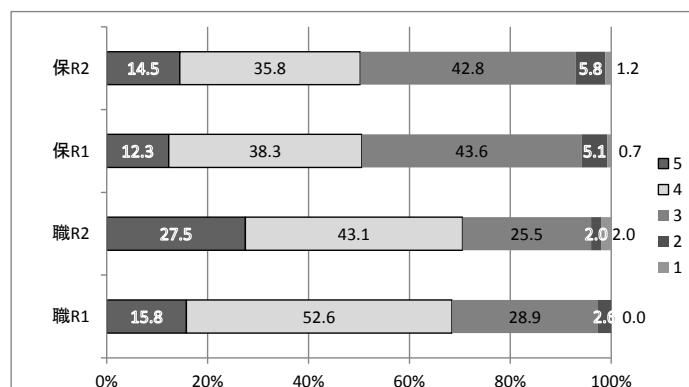


16 生徒による授業評価をもとに指導力向上に努めているか

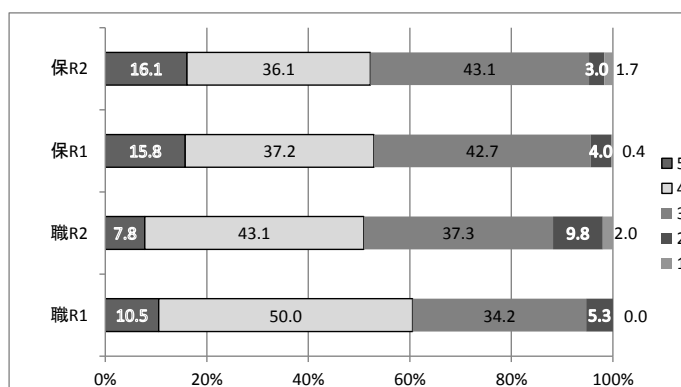


生徒指導

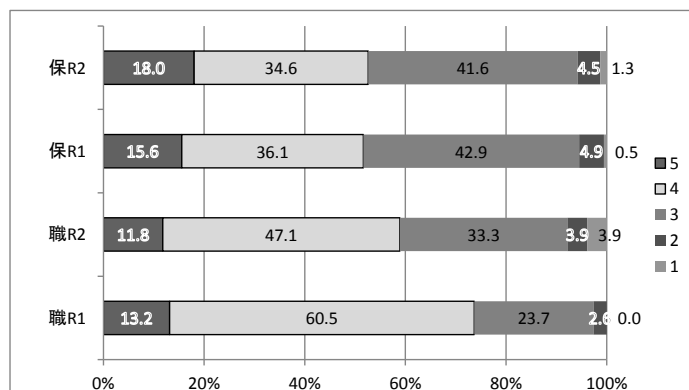
17 5分授業を有効に活用しているか



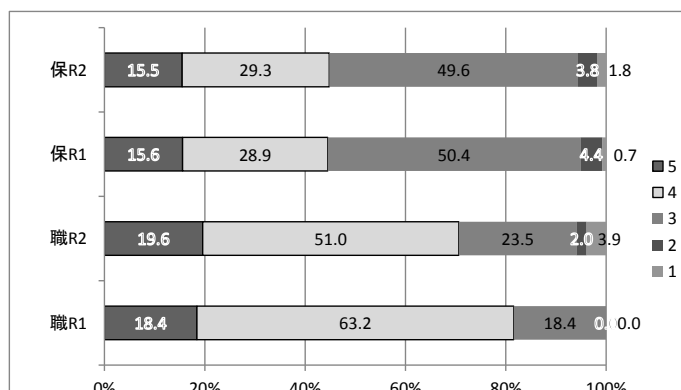
18 学校として、組織的な生徒指導の取り組みをしているか



19 事故防止のための指導は適切、効果的に行われているか

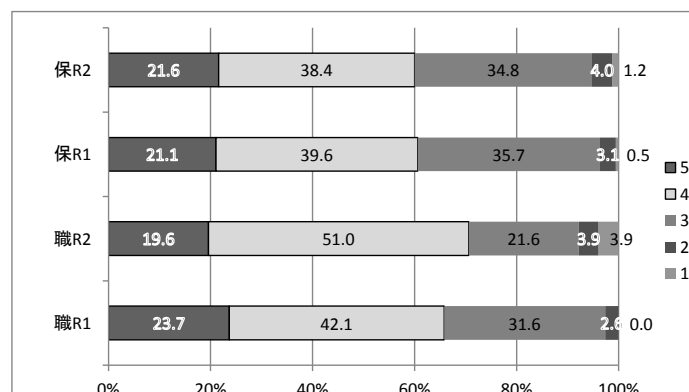


20 「いじめ」に対する適切な調査・指導・対策がとられているか

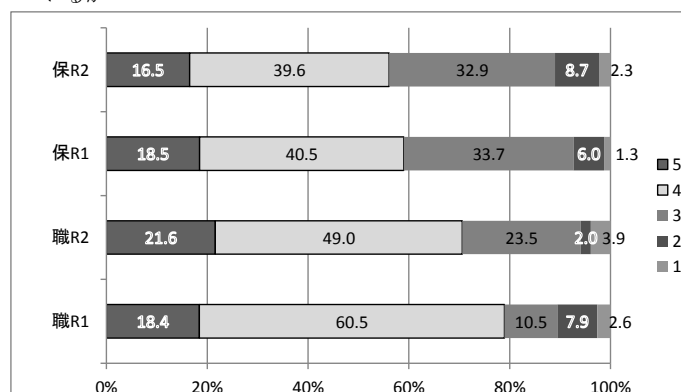


進路指導

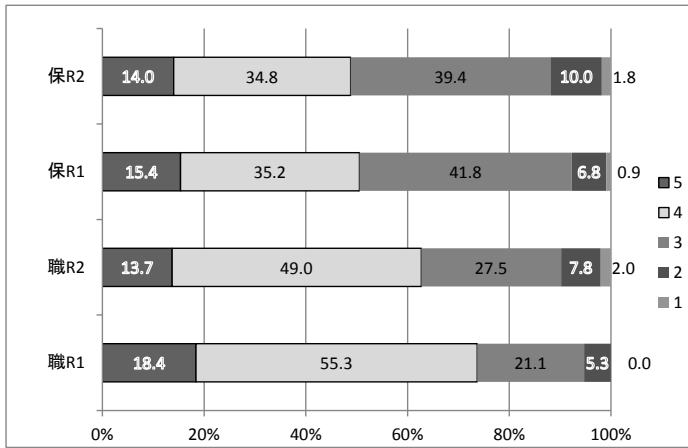
21 地域から信頼され、評価される生徒の育成に努めているか



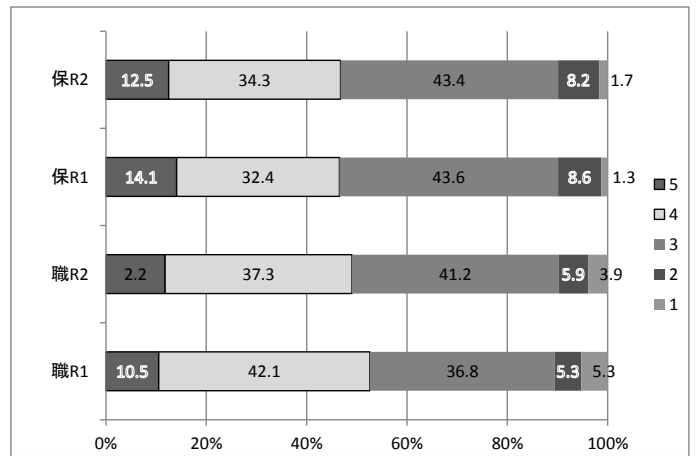
22 個々の生徒の実態や進路希望・適性に応じた指導が適切に行われているか



23 進路指導の成果は上がっているか

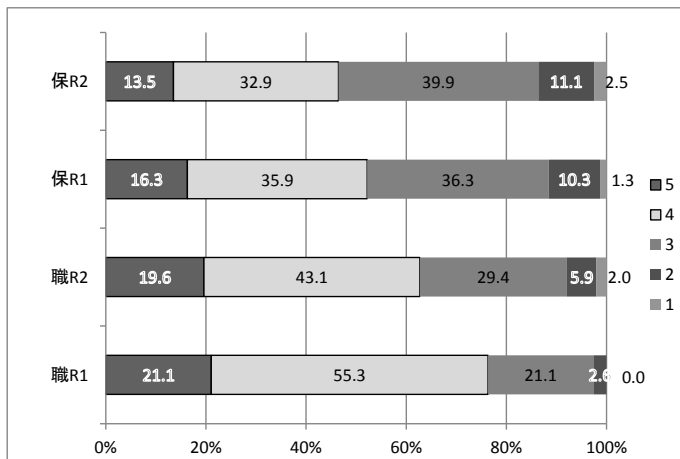


24 生徒のキャリア教育の指導が適切に行われているか

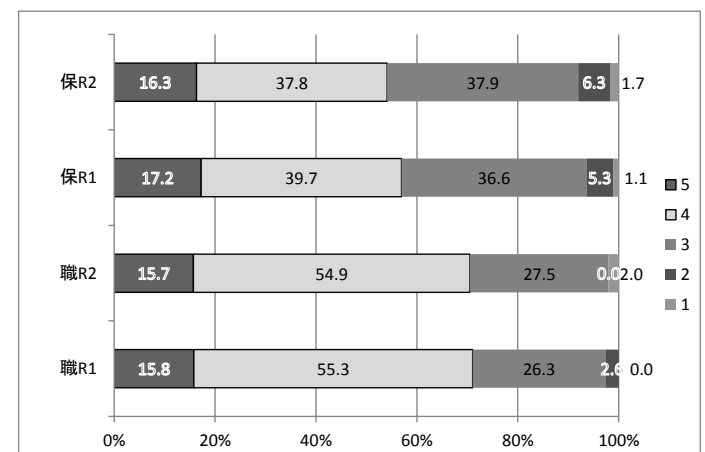


学年・学級経営

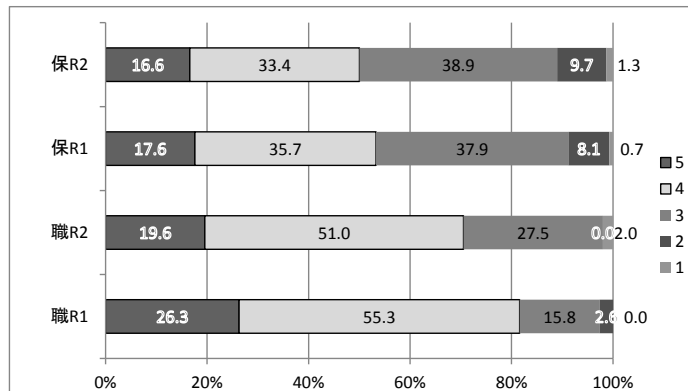
25 進路に関する情報を、生徒や保護者に適切に伝えているか



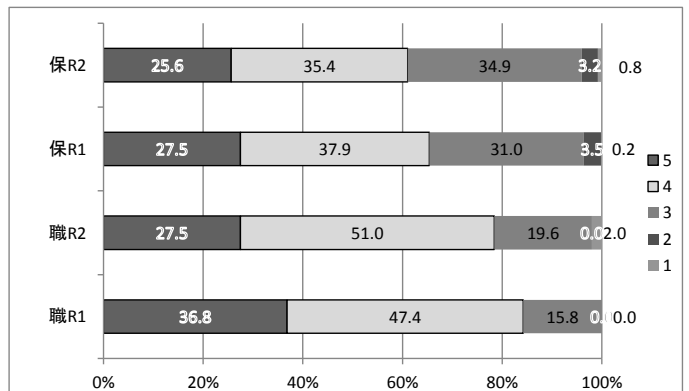
26 教職員は生徒・保護者の期待に応えているか



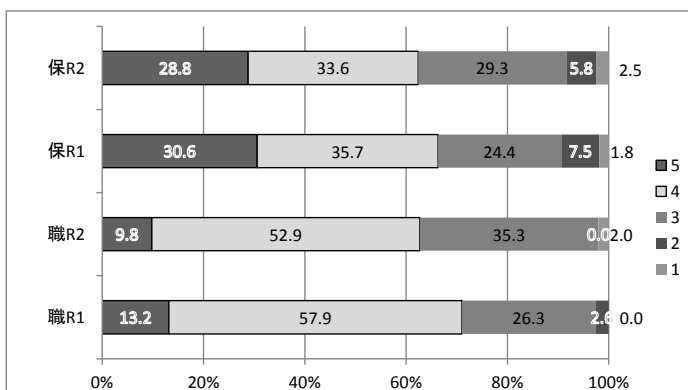
27 学年や学級の情報を、生徒や保護者に適切に伝えているか



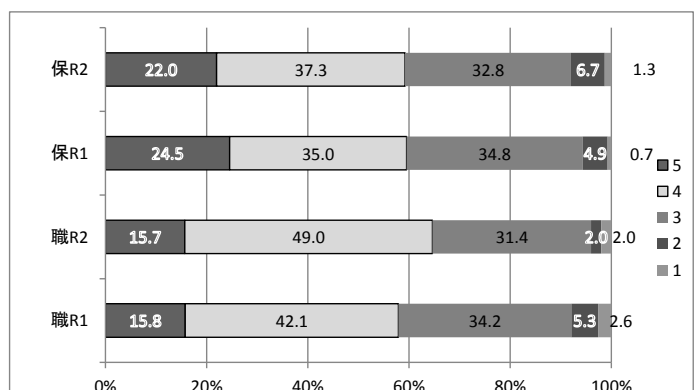
28 保護者との面談は適切に行われているか



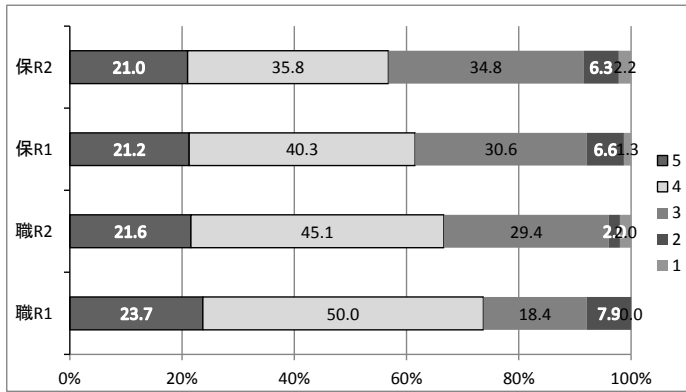
29 生徒は学校生活が楽しいと感じ、主体的に生活しているか



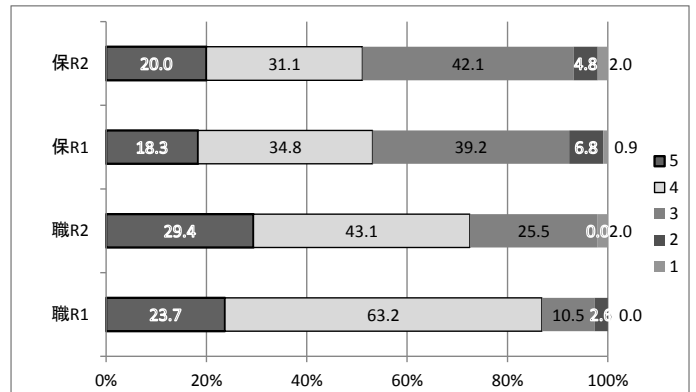
30 教職員は生徒の成長を促す面談（面談技術の向上）を心がけているか



31 早朝や放課後の自主的な学習が行われているか

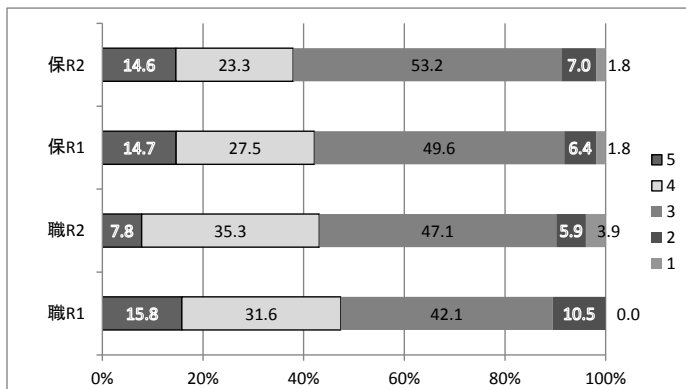


32 教職員は生徒の悩みや相談に親身・適切に対応しているか



教材費

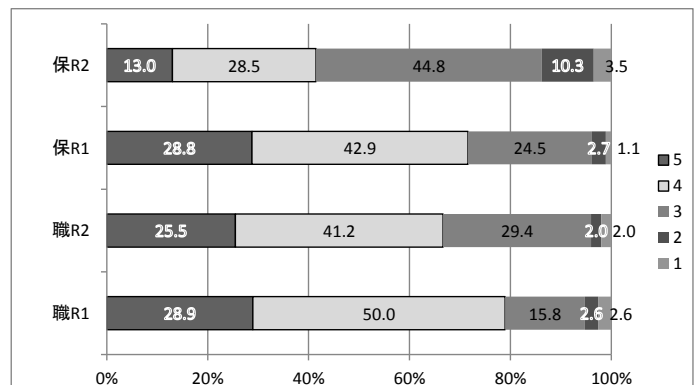
33 保護者の教材費の負担について配慮されているか



特別活動

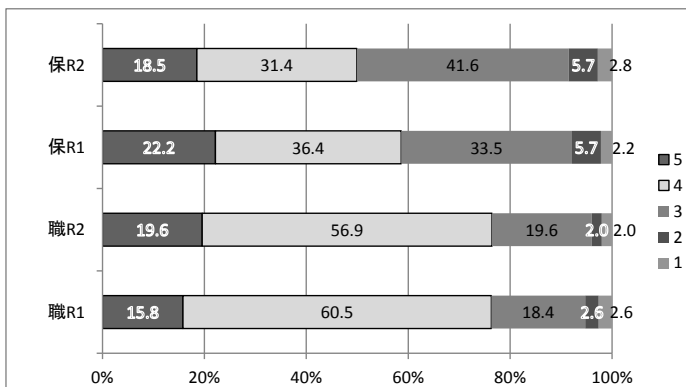
生徒会活動

34 運動会、美入野祭（美入野総合祭）など、生徒の活動は充実しているか

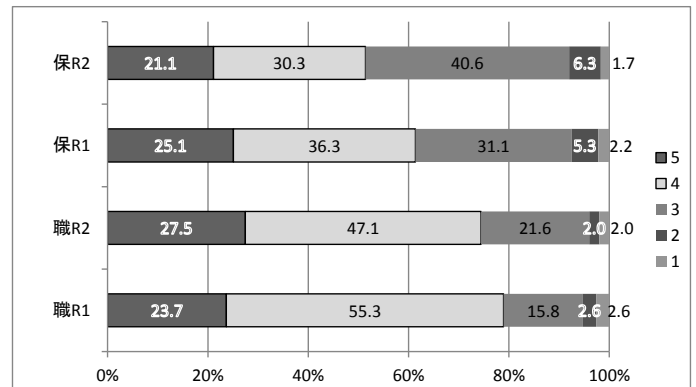


部活動

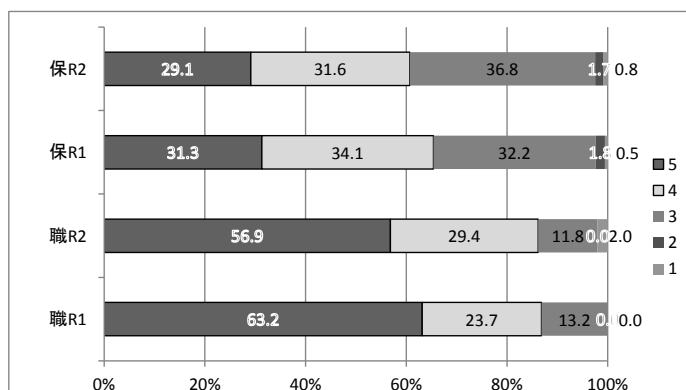
35 指導が適切に行われ、人間育成が図られているか



36 保護者の理解や協力を得ながら、部活動が運営されているか



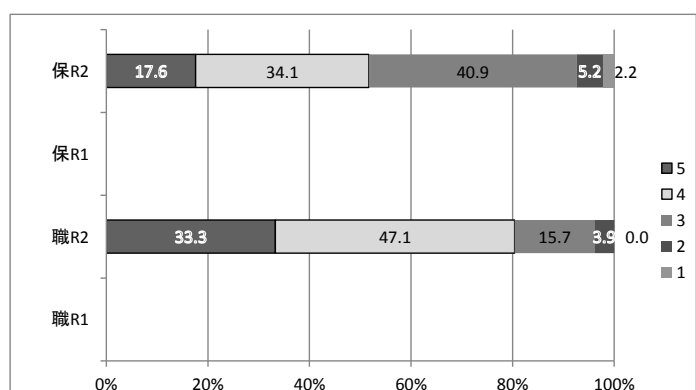
37 会計処理は適切に行われているか



コロナ感染症対策

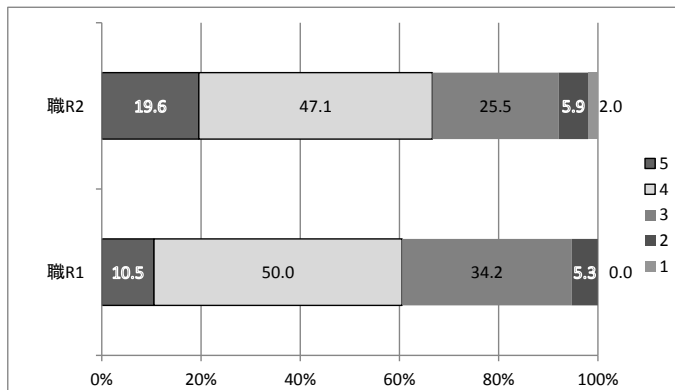
※今年度追加の項目

38 本校のコロナ感染症対策は適切に行われているか



研修 ※教職員のみ

39 教職員の研修は、適切に行われているか



40 研修の成果が、各自の力量向上と教育実践に活かされているか

