

保護者・職員の学校評価結果

※評価基準は、グラフの左から 5:十分達成（白文字） 4:ほぼ達成 3:普通 2:やや不十分（白文字） 1:不十分 の5段階。

2020年3月25日

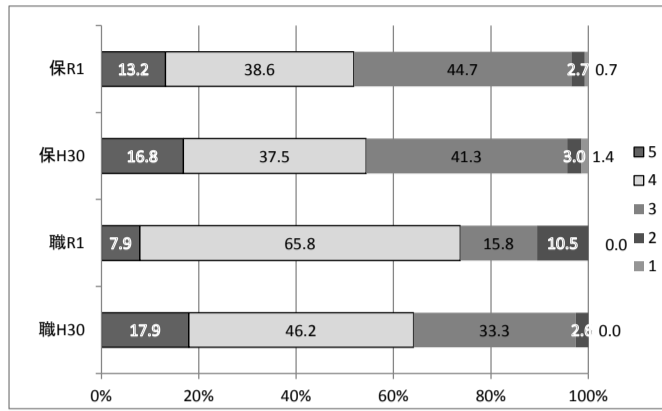
※ 職R1 … 令和元年度職員、職H30 … 平成30年度職員、 保R1 … 令和元年度保護者、保H30 … 平成30年度保護者

| | | |
|--------|-----------|-------|
| H30教職員 | 39 | |
| R1教職員 | 38 | |
| H30保護者 | 641 / 704 | 91.1% |
| R1保護者 | 546 / 698 | 78.2% |

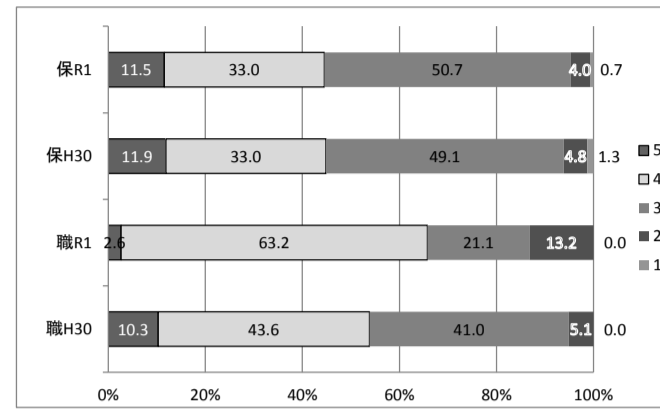
学校経営

重点目標

1 重点指導目標「人材育成と自己実現」の実現に取り組んでいる

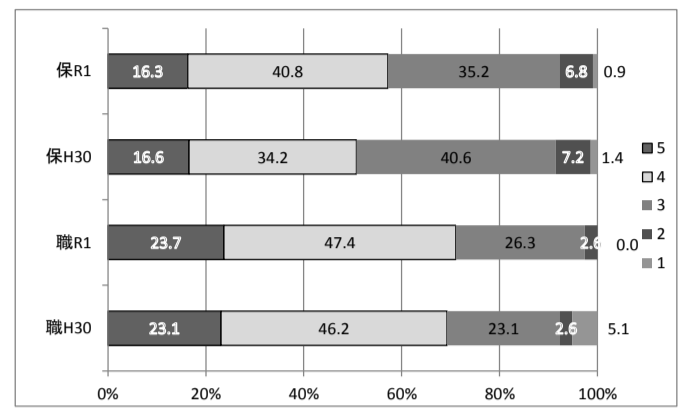


2 その成果はあがっている

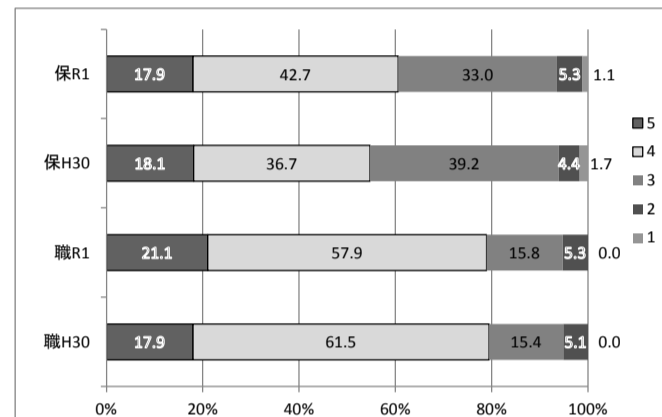


教育内容

3 進路達成を目指し必要に応じて教育課程の見直し・編成

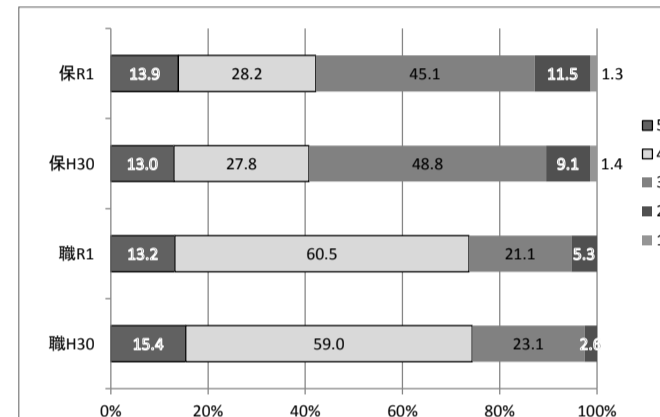


4 生徒・保護者の期待に応えている

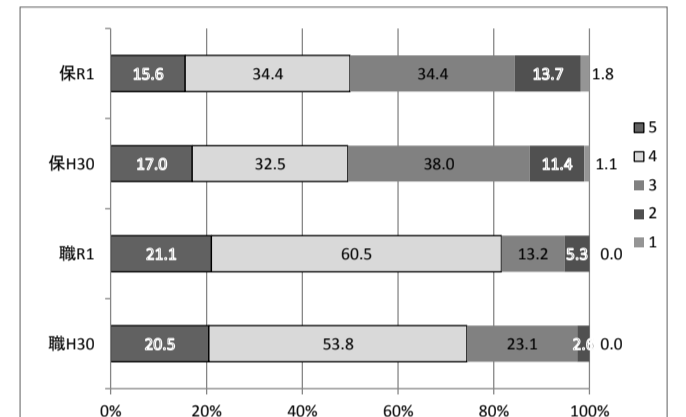


情報発信

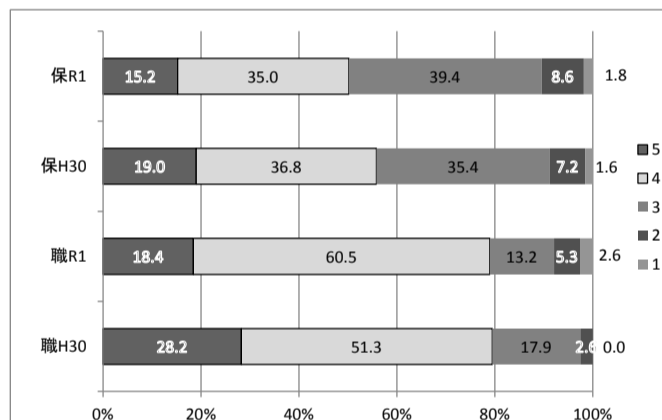
5 校内活動の十分な地域への発信



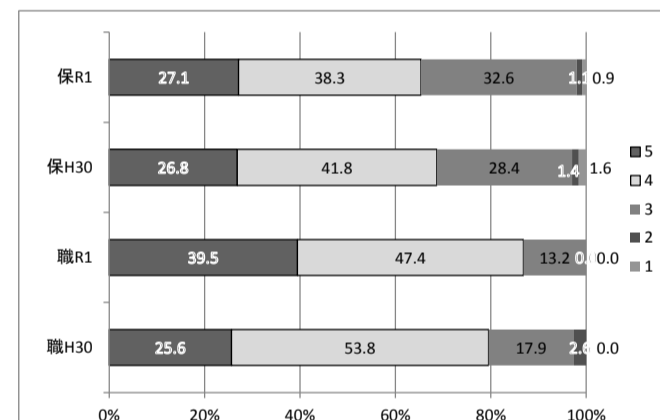
6 学校からの情報や連絡を保護者に伝えている



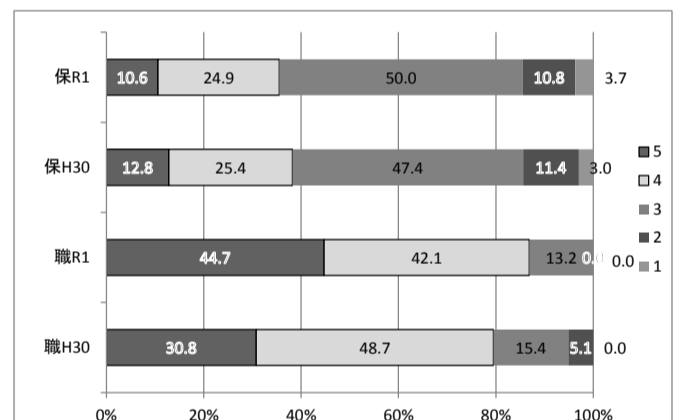
7 生徒の安全や健康を考え、必要な対策をとっている



8 学校は生徒・保護者の個人情報適切に取り扱っている

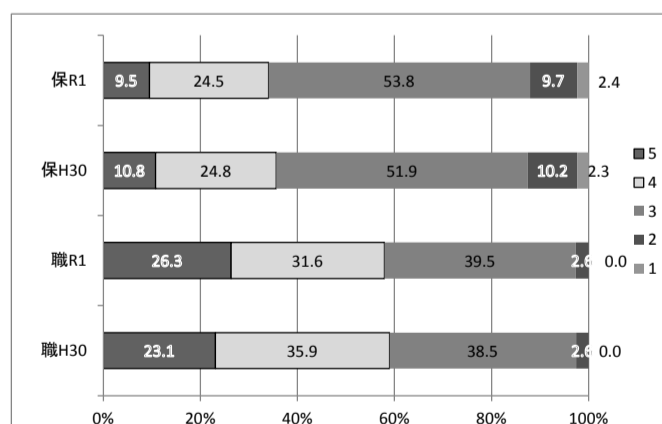


9 施設・設備の安全点検の定期的な確認

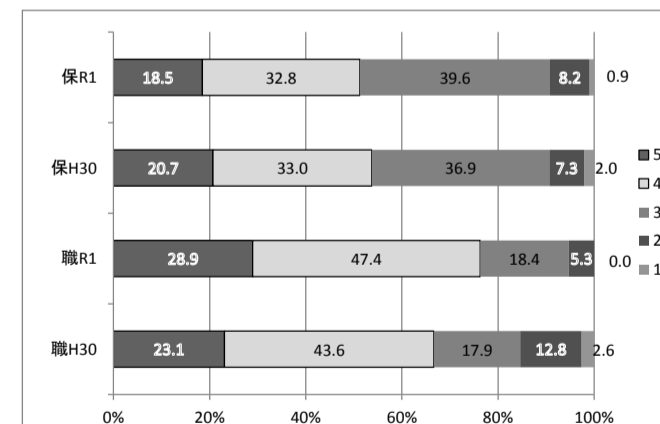


危機管理

10 危機管理マニュアルの見直し・改訂、教職員及び生徒に周知徹底

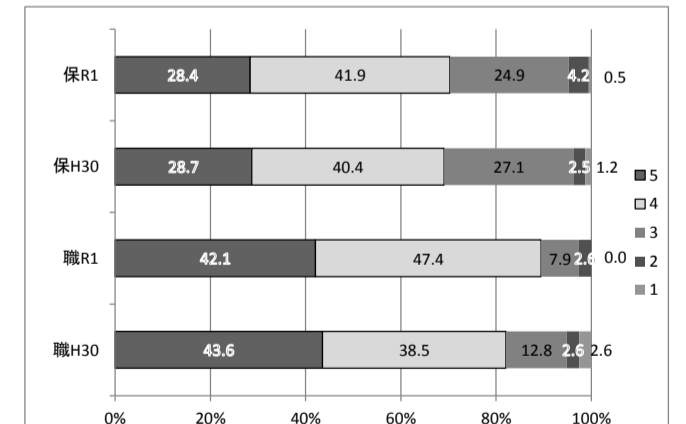


11 家庭や関係諸機関への連絡網の整備

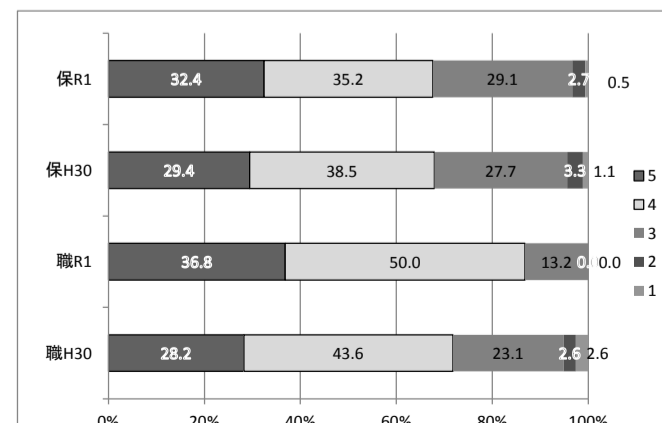


教職員

12 教職員は生徒の教育に熱心に取り組んでいる

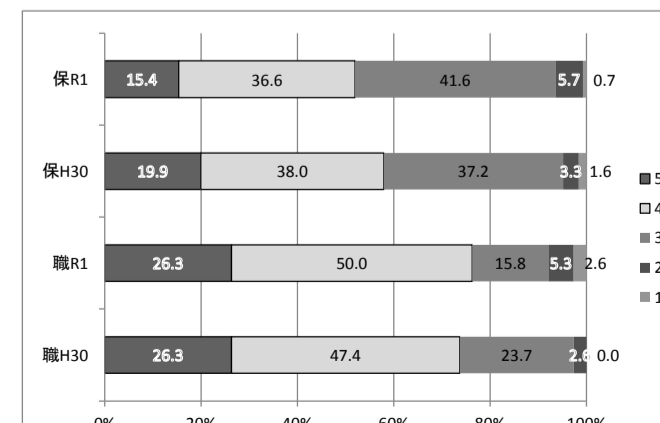


13 保護者との対応や電話の応対、教職員の態度や対応が適切



国際交流など

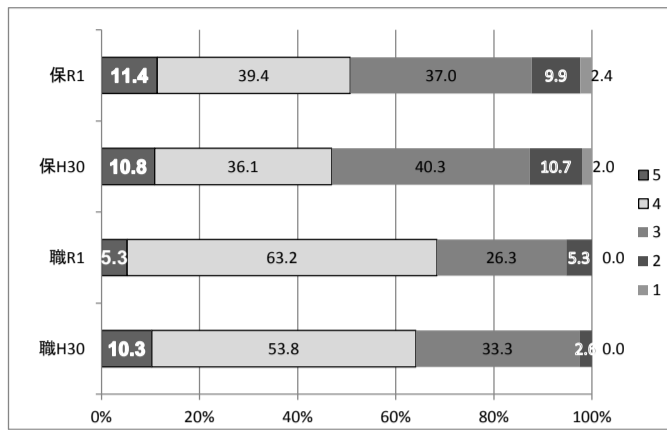
14 国際交流・海外訪問・大学訪問、青雲の志の育成と目標達成への努力



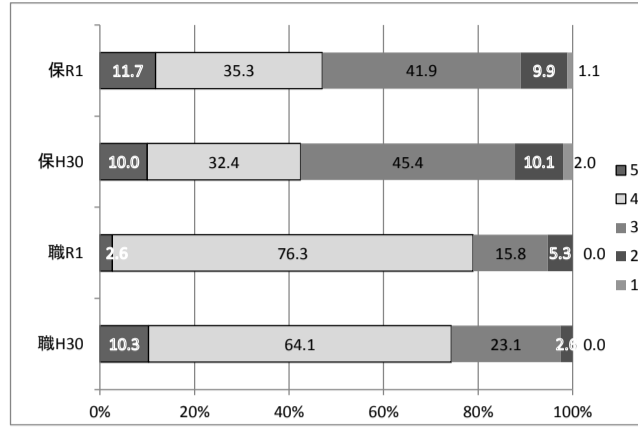
教科指導

授業

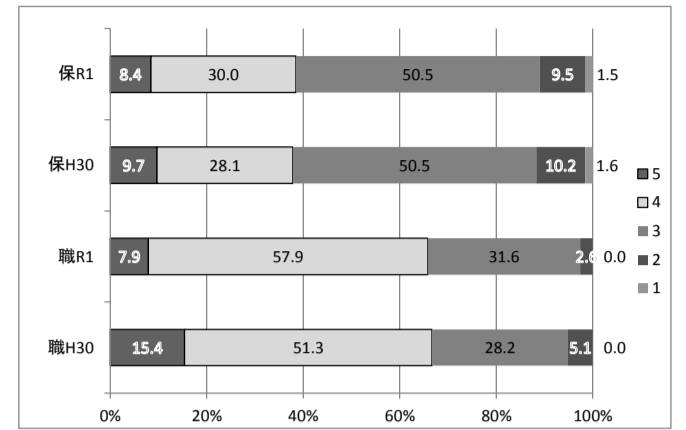
15 生徒は授業に満足し、学力向上は達成されている



16 生徒の興味や意欲を引き出す工夫はされている

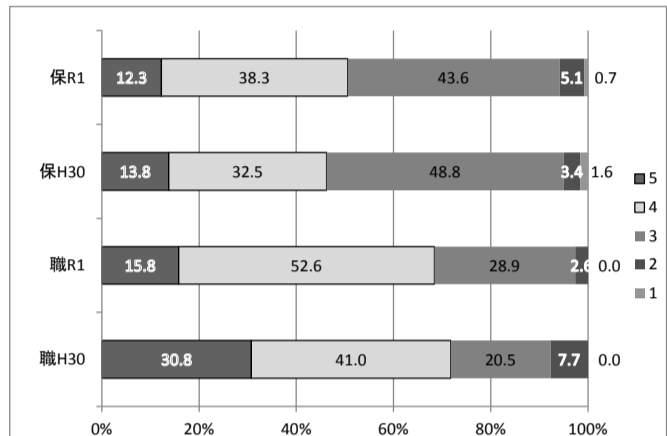


17 生徒による授業評価をもとに指導力向上に努めている

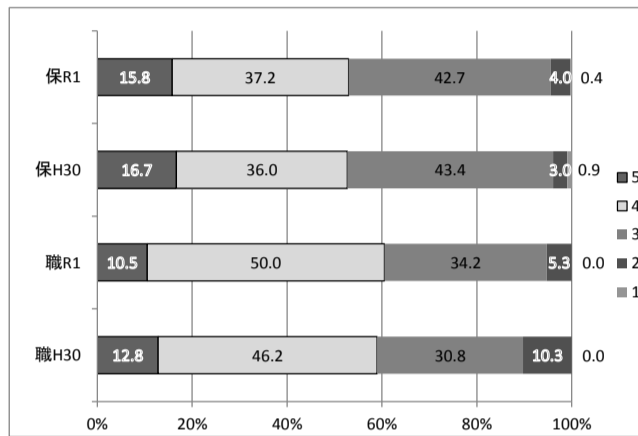


生徒指導

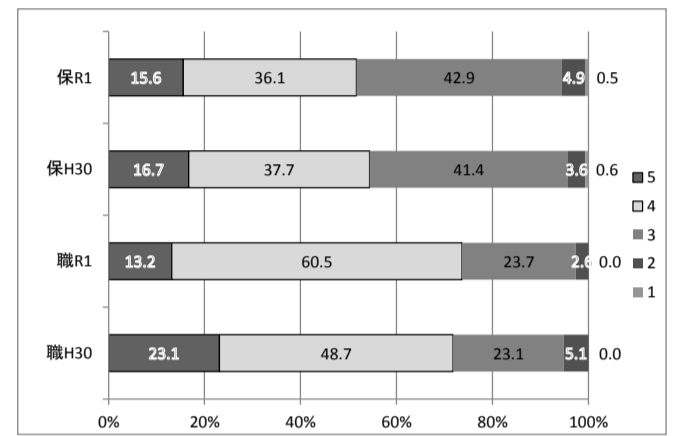
18 5 5分授業の有効活用



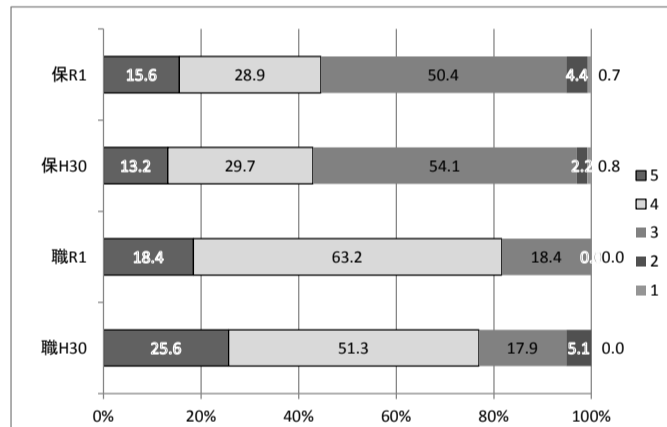
19 学校として、組織的な生徒指導の取り組み



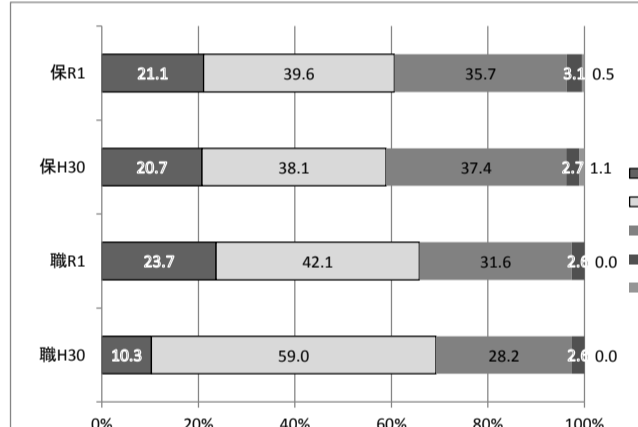
20 事故防止のための指導は適切、効果的に行われている



21 「いじめ」に対する適切な調査・指導・対策がとられている

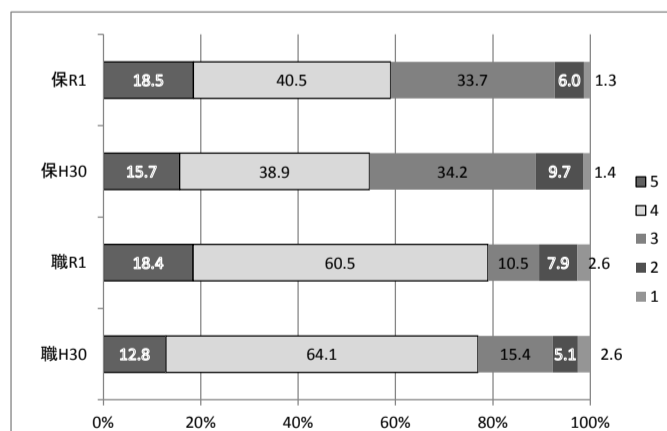


22 地域から信頼され、評価される生徒の育成に努めている

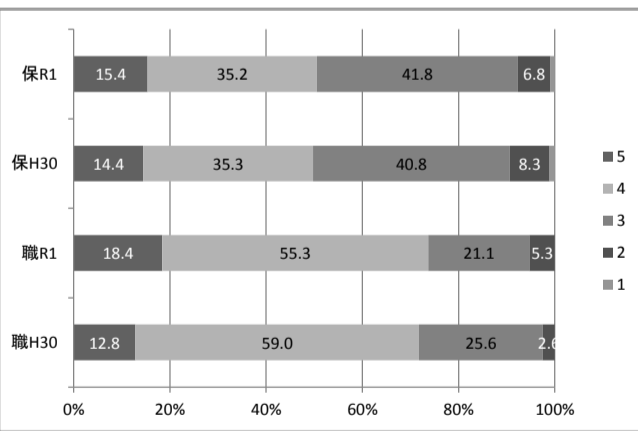


進路指導

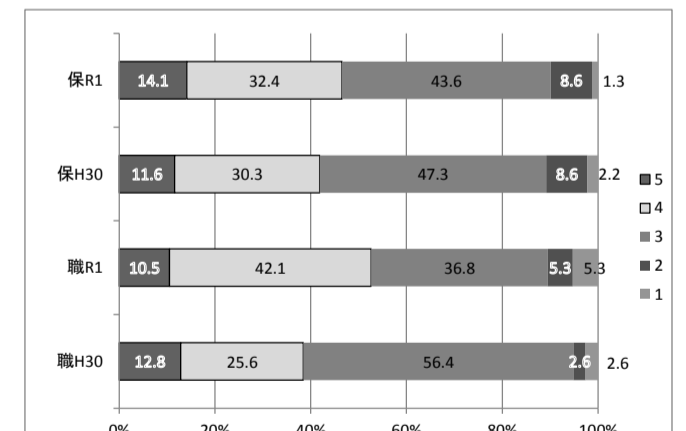
23 個々の生徒の実態や進路希望・適性に合った指導が適切に行われている



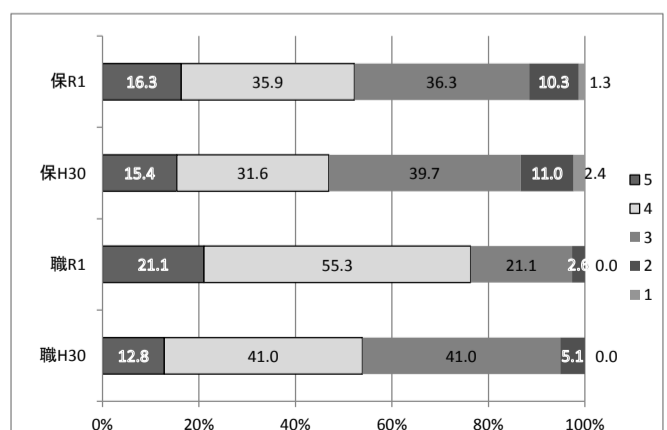
24 進路指導の成果は上がっている



25 生徒のキャリア教育の指導が適切に行われている

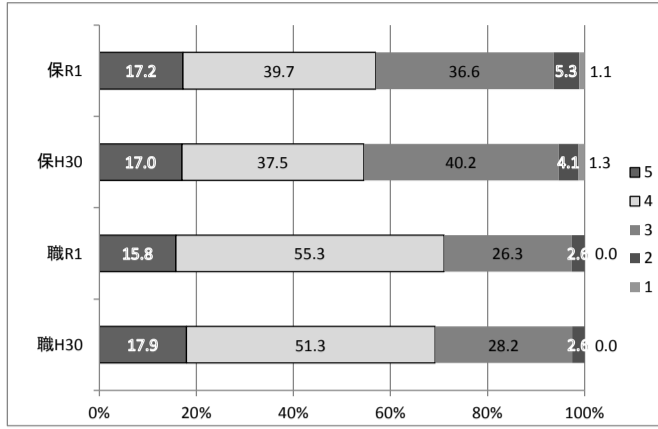


26 進路に関する情報を、生徒・保護者に適切に伝えている

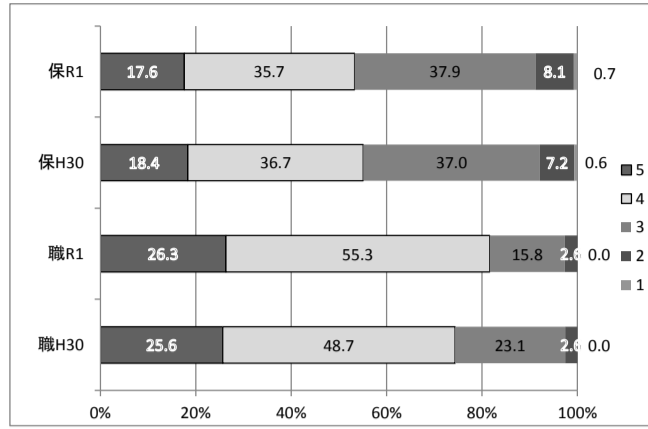


学年・学級経営

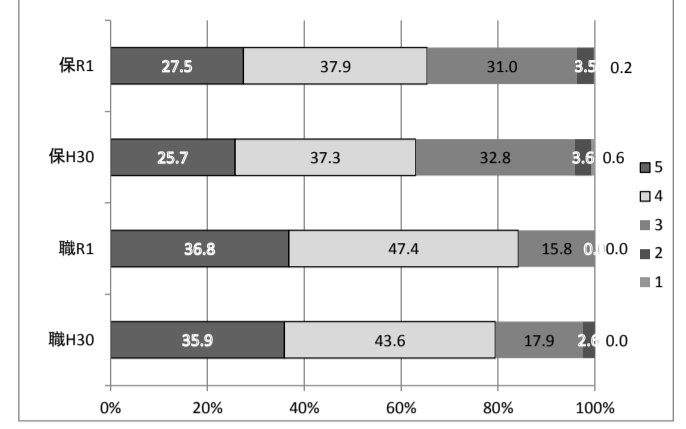
27 生徒・保護者の期待に応えている



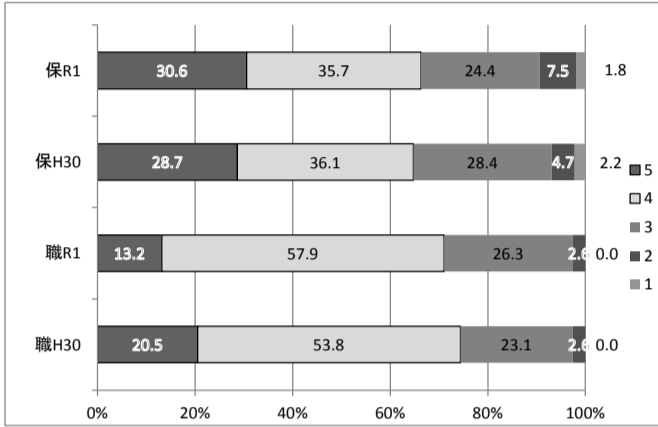
28 学年や学級の情報は、生徒・保護者に適切に伝えている



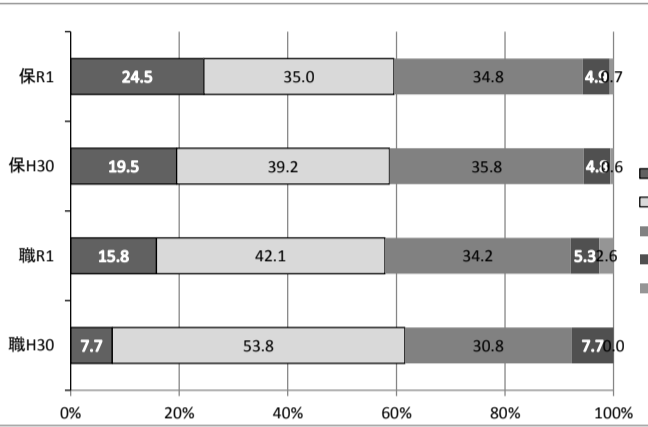
29 保護者との面談は適切に行われている



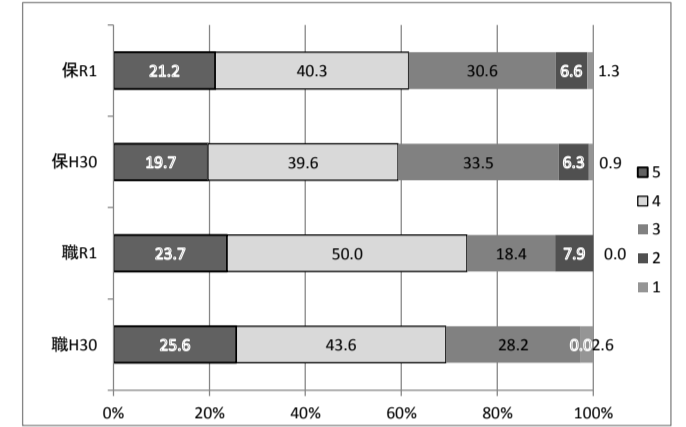
30 生徒は学校生活が楽しいと感じ、主体的に生活している



31 生徒の成長を促す面談技術を向上させている

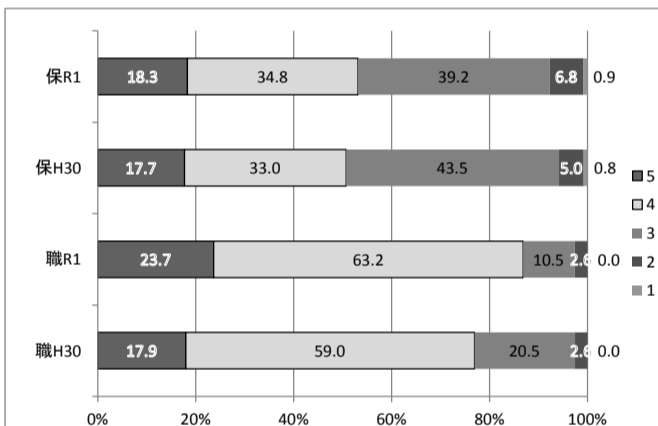


32 早朝や放課後の自主的な学習が行われている

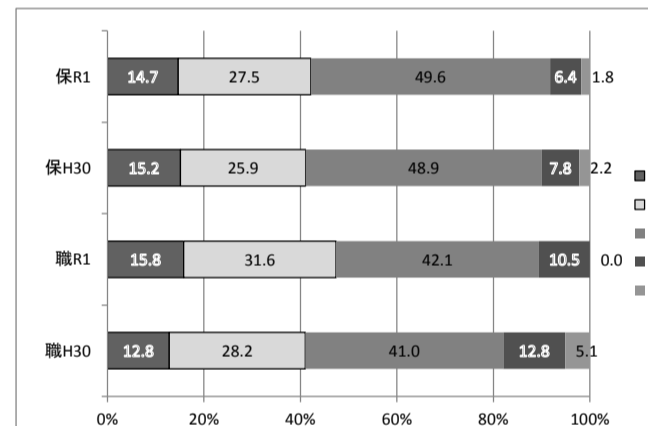


教材費

33 先生方は生徒の悩みや相談に親身・適切に対応している



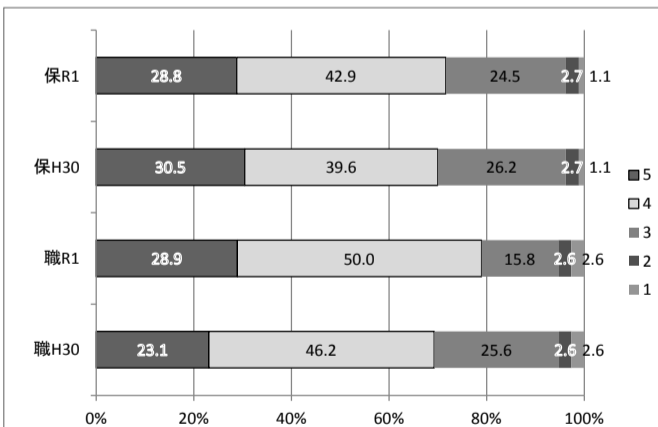
34 教材費の負担についての配慮



特別活動

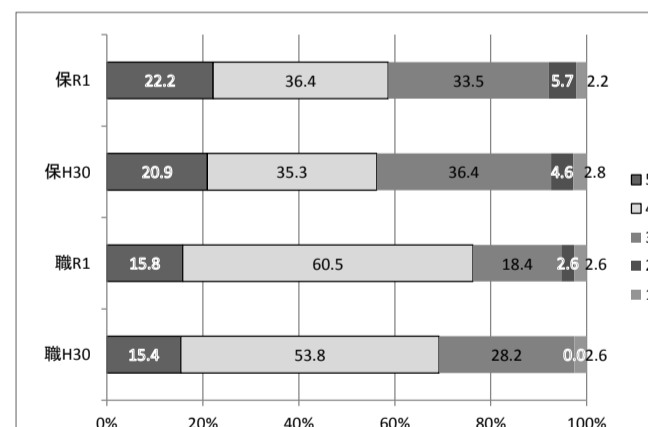
生徒会活動

35 運動会、美入野祭など、生徒の活動は充実している

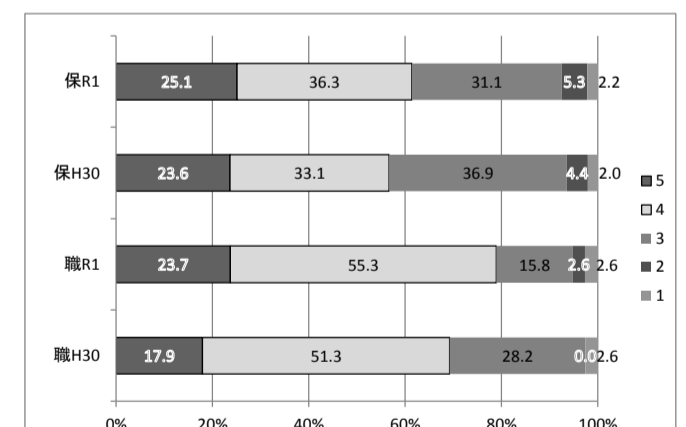


部活動

36 指導が適切に行われ、人間育成が図られている

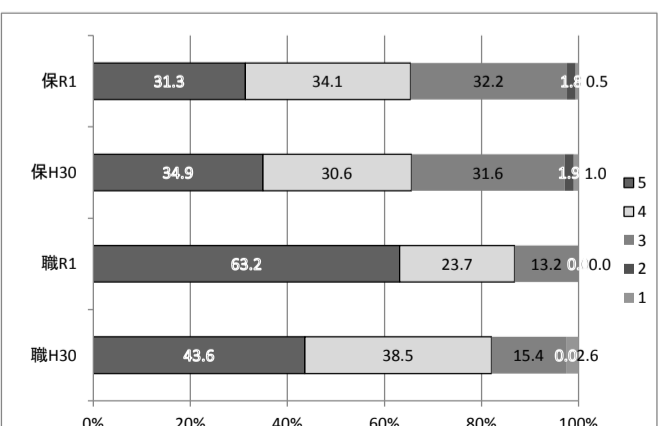


37 保護者の理解や協力は得られている

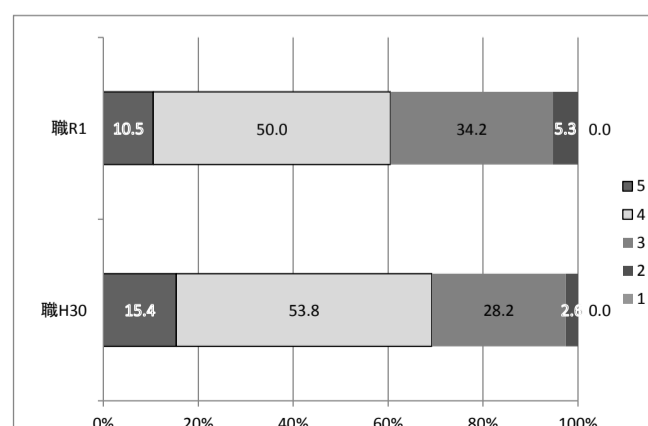


研修

38 会計処理は適切に行われている



39 教職員の研修は、適切に行われている



40 研修の成果が、各自の力量向上と教育実践に活かされている

